



中流砥柱 · 海纳百川

Like a rock to stand firm Like an ocean to embrace all

中流砥柱 · 海纳百川

BUILDING THE
FUTURE TOGETHER

品质为先 共筑未来

绿色医护引领者 / 行业技术佼佼者 / 医用定制首选者



第六版

江苏中佰医用科技集团有限公司

Jiangsu Zhongbai Medical Technology Group Co., Ltd

经营地址:常州市新北区清江路11号

生产地址:江苏溧阳县东小店工业园十店路106号



全国统一客服热线:400-179-3188

电话 (T E L) : 0519-85102979

邮箱 (E - M A I L) : postmaster@zbnami.com

网址 (WEBSITE) : www.zbnami.com



目录

CONTENTS



01 品牌起源 / Brand Origin

02 发展历程 / Development History

03 企业介绍 / Enterprise Introduction

04 荣誉证书 / Certificate of honor

05 企业文化 / Corporate Culture

06 产品目录 / Product Catalog

- ▶ 服务中心.....21
- ▶ 挂号收费.....25
- ▶ 护士站.....29
- ▶ 治疗室.....41
- ▶ 处置室.....49
- ▶ 婴儿沐浴.....53
- ▶ 西医药房.....57
- ▶ 中医药房.....59
- ▶ 更衣/更鞋柜.....61
- ▶ 病房储物柜.....63
- ▶ 实验室.....65
- ▶ 牙科边柜.....69
- ▶ 库 房.....71
- ▶ 污洗间.....73
- ▶ 办公家具.....75
- ▶ 智能手术室行为管理系统.....89

07 关于业绩 / Regarding Performance

- ▶ 项目案例.....101

Part.01 品牌起源 BRAND ORIGIN

砥柱中流·海纳百川

砥柱中流出自《晏子春秋·内篇谏下》“吾尝从君济于河，鼂旆左骖，以入砥柱之中流。”

砥柱山位于三门峡大坝下方的激流之中。黄河上的崩公又叫它“翻我来”，距市区约 30 公里。冬天水浅的时候，它露出水面两丈多；洪水季节，它只露出一个尖顶，看上去好像马上就被洪水吞没，惊险万分。千百年来，无论狂风暴雨的侵袭，还是惊涛骇浪的冲刷，它一直力挽狂澜，巍然屹立于黄河之中，如怒狮雄踞，刚强无畏，自古被喻为中华民族精神的象征。

公元 638 年，唐太宗李世民来到这里，写下了“仰临砥柱，北望龙门；茫茫禹迹，浩浩长春”的诗句。命大臣魏征勤于砥柱之阴。书法家柳公权也为它写了一首长诗，其中有“孤峰浮水面，一柱钉波心。顶住三门险，根连九曲深。柱天形突兀，逐浪素浮沉”等佳句。

海纳百川出自晋·袁宏《三国名臣序赞》：“形器不存，方寸海纳。”李周翰注：“方寸之心，如海之纳百川也，言其包含广也。”意指大海可以容得下成百上千条江河之水。比喻包容的东西非常广泛，而且数量很大。



川百纳海

—— 北京书法家李来乙书成

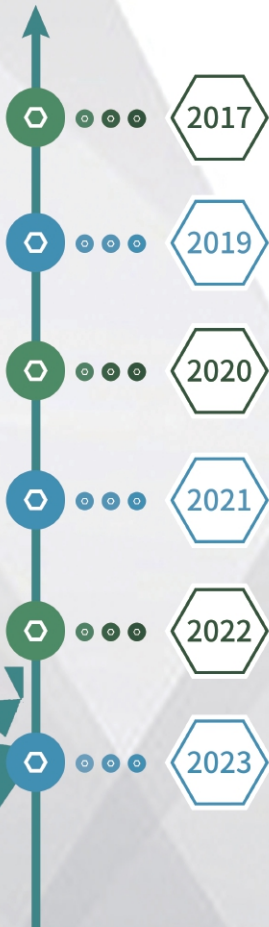
《文选·袁宏〈三国名臣序赞〉》：“形器不存，方寸海纳。”李周翰注：“方寸之心，如海之纳百川也。言其包含广也。”北周庾信《三月三日华林园马射赋》序：“太史听鼓而论功，司马张旃而赏获。上则云布雨施，下则山藏海纳。”唐范摅《云溪友议》卷中：“韩公曰：‘史官，国之枢机也。其知海纳之醉乎？’”

发展历程

DEVELOPMENT HISTORY



凝聚力量
超越自我



2017

2017年04月江苏中佰医用科技有限公司成立，公司主营医用家具的设计、制造、销售。

2019

2019年05月江苏中佰纳米新材料科技有限公司成立，公司主营抗菌防霉新型合金材料的研发、制造、销售。

2020

2020年与江苏苏星达成战略合作伙伴，公司致力于研发、设计、制造、销售绿色环保、智慧高效的医用家具。

2021

2021年江苏中佰纳米新材料科技有限公司获得江苏省“高新技术企业”的荣誉称号。

2022

2022年江苏中佰纳米新材料科技有限公司获得“江苏省民营科技企业”、“江苏省科技型中小企业”。

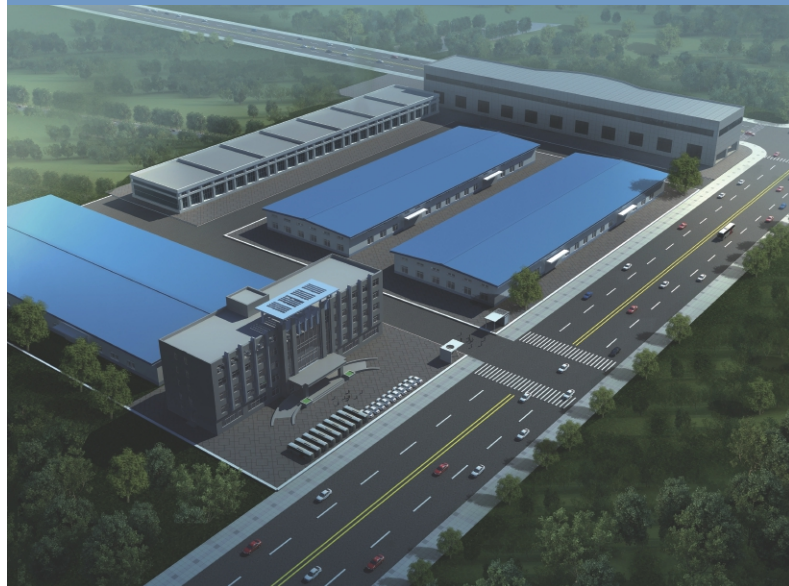
2023

2023年成立江苏中佰医用科技集团有限公司（简称中佰科技）；总部及研发基地设立于风景秀丽的常州科技产业园，并在全国各地设有分支机构。



企业介绍

Enterprise Introduction



江苏中佰医用科技集团有限公司（简称中佰科技）由江苏中佰医用科技有限公司、江苏中佰纳米新材料科技有限公司、江苏中佰智能物联科技有限公司三个创新型科技企业战略重组而成，是一家专注于医用新型材料、医用定制家具、智能仓储柜研发、生产及销售的高科技企业，总部及研发基地设立于风景秀丽的常州科技产业园，并在全国各地设有分支机构。

公司自成立之初，始终贯彻“绿色环保、高效智能”的理念，秉承一切为了患者健康、高质量就诊体验为目标，构建安全、安心、安静的医疗空间，真正打造能给予医患关爱和慰藉的现代化智慧医养环境。

中佰科技以“打造绿色环保、高效智能产品”为愿景，以“技术保障主力军、产业综合服务商”为战略定位，率先在全国医疗领域打通了从研发设计、生产销售、施工运营的全产业链布局。

公司目前已荣获“江苏省高新技术企业、江苏省民营科技企业、江苏省科技型中小企业、全国315诚信示范企业、重合同守信用、AAA级信用等级”等多项荣誉称号，拥有实用新型专利、发明专利共计50余项，并通过了医疗器械行业管理体系“ISO13485”及ISO9001/ISO14001/ISO45001等多项管理体系认证，产品已荣获“中国绿色环保产品”称号。

未来中佰科技必将以高度的责任感，昂扬的精神状态，扎实的工作作风，奋力向同行业领军企业集团的目标迈进，续写历史的新篇章，铸就现代企业发展的新辉煌。



中国医院建设十佳医院家具供应商



产品认证证书

PRODUCT CERTIFICATION

荣誉证书

CERTIFICATE OF HONOR



中国绿色产品认证证书

低VOCs家具产品认证证书



高新技术企业证书

2022年度抗菌标志产品证书



江苏省科技型中小企业

江苏省民营科技企业

企业评级AAA级信用企业



理事单位证书

中国环境标志产品认证证书

产品认证证书

产品防腐蚀等级认证证书(桌台类) 产品防腐蚀等级认证证书(柜架类)

SYSTEM 体系认证 CERTIFICATION



环境管理体系认证证书
质量管理体系认证证书
职业健康安全管理体系认证证书
绿色供应链认证证书
定制商品服务认证证书
人类功效学认证证书
企业诚信管理体系认证证书
企业信用等级认证证书
企业品牌评价服务认证证书
社会责任管理体系认证证书
企业履约能力评价认证证书
售后服务认证证书

PATENT 专利证书 CERTIFICATE

- 一种医用脚踏式垃圾回收装置
- 一种斜拉篮医疗上柜
- 一种自动升降医疗吊柜
- 一种带有净水功能的水槽柜
- 一种无支撑多性能护士站
- 一种新型复合组装护理站
- 一种新型伸缩式置物托
- 一种高危药品管理柜
- 一种新型高效无菌组合操作台
- 一种新型污物处置的操作台
- 一种新型医用物品分类储藏柜
- 一种带指纹识别功能的高危药品管控柜



最优材料 OPTIMAL MATERIAL

严选真材实料(无风险、延寿命)

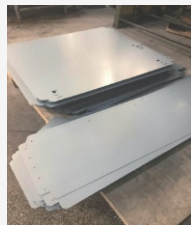
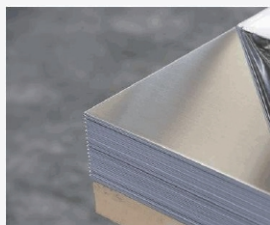
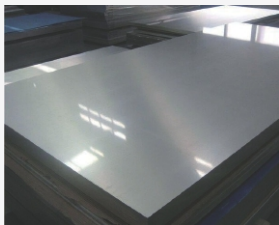
【电解钢板】

电解钢板优势：

电解钢板，俗称耐指纹板，是钢质家具的主要原材料，其产品性价比高、可塑性强、抗腐蚀效果好、环保无毒害等等。

产品性能特点：

- A. 使用寿命长，防锈镀锌膜，具有更好的防锈抗腐蚀能力，均匀致密结合良好，表面耐指纹。
- B. 防火阻燃、防潮、抗菌、防霉、防氧化、可拆卸、节能环保。
- C. 美观、清洁、舒适、现场完工即可迁入办公，不污染环境、具有环保和节约资源的效果。
- D. 可重复使用便于用户维修、置换、节约成本。
- E. 安全环保，无甲醛等任何有害物质排放。



PRODUCTION BASE 生产基地



生产基地坐落于花木之都沭阳，占地面积20000平方米，拥有标准厂房10000平方米。现有员工100余名，其中技术部工程师团队20余人，高级技术10余人，中级技术30余人，从事钣金制造二十余年。主要产品服务包括钣金加工、激光切割、CNC数冲、折弯、焊接、成套设备加工、流水线制作等，真正做到集剪、弯、割、磨、焊、涂装于一体，满足客户不同产品需求。



20万+
套/年

生产能力



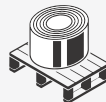
1亿+
元/年

销售产值



200+
医院/年

服务客户



最优的材料

基材: 选用宝钢 SECC 电解钢板
粉末: 选用阿克苏·诺贝尔环氧树脂
脂粉末
面材: 选用杜邦可丽耐亚克力人造石
面石
五金: 选用海福乐导轨、铰链、锁具



最新的工艺

下料: 激光切割卷材智能生产线下料
成形: 数控折弯中心成形
焊接: 电阻焊接、打磨、整形
涂装: 全自动隧道式前处理 + 喷涂流水线



最好的产品

对用户有价值: 解决用户需求痛点
对公司有价值: 实现利润、口碑、未来发展
对市场 / 社会有价值: 解决社会痛点



Part.02

ENTERPRISE MISSION

企业使命

让科技服务于人类生活，让生活得益于科技进步，让中佰成为科技的摇篮，美好生活的缔造者。

Let science and technology serve human life, let life benefit from scientific and technological progress, and let Zhongbai become the cradle of science and technology and the founder of a better life.

企业文化

CORPORATE CULTURE



经营理念

Management idea

打造产、学、研一体化，生产具有创新、科技、生命力的产品，以高于国内和国际的服务标准，满足顾客对产品的不断需要。

服务理念

Service idea

客户面前无小事。

企业精神

Enterprise spirit

诚信重诺、以人为本、客户至上、开拓创新。

企业使命

Enterprise mission

让科技服务于人类生活，让生活得益于科技进步，让中佰成为科技的摇篮，美好生活的缔造者。

企业宗旨

Enterprise purpose

以科技人才为企业根本，以诚信务实的作风，不断实现科技创新，回报和服务于社会。

过往的每一步，踏实而有分量
正因一步一个脚印地前行
才让我们走得更远更坚定.....

厚德精医
仁爱至诚



Part.03

ABOUT PRODUCT

关于产品

产品设计满足多功能要求，同时需要符合人体工学，产品尺寸、大小、形体、线条、软硬度力求舒适，因人而异设计更加贴近实际需求的产品，同时结合美学，打造新颖、时尚、个性的产品，且根据院感要求打造整体环保绿色解决方案。

The product design meets the requirements of multi-function and ergonomics. The size, size, shape, line, soft and hard of the product strive for comfort. The product is designed to be closer to the actual needs according to different people. At the same time, it combines aesthetics to create novel, fashionable and personalized products, and creates an overall environmental protection and green solution according to the requirements of the hospital.



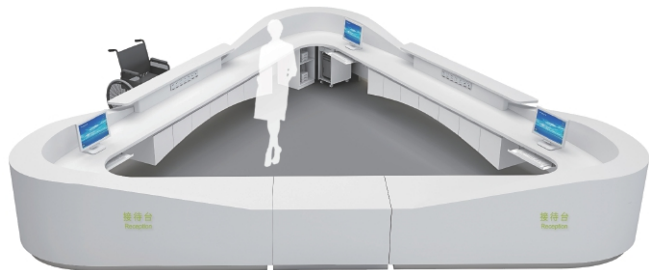
中央服务中心



服务中心 Service Centre

服务中心无论是造型还是颜色都很考究，圆形的站体配上上方的空间凸显大厅的气势，弧度的拐角避免碰到过往人员，所以拐角对接处都是锐角打磨，圆弧处理更加便于办公和交流。

Both the shape and color of the service center are very exquisite. The round standing body and the square space highlight the momentum of the hall. The curved corner avoids meeting the passers-by, so the corner butt joint is sharpened, and the arc treatment is more convenient for office and communication.



服务中心





服务中心 Service Centre



服务中心的工作场所；为了减轻护士站日常繁忙的工作，将服务中心转变为高效系统，支持全天候护理服务，医院家具要求设计完善，功能齐全，保证了护理的高效，安全；这对医疗安全也是非常重要的；对于患者来说，服务台营造医院形象也是非常重要的。

Workplace of the service center; In order to reduce the daily busy work of the nurse station, the service center is transformed into an efficient system to support all-weather nursing services. The hospital furniture is required to be well designed and fully functional, ensuring the efficiency and safety of nursing; This is also very important for medical safety; For patients, it is also very important for the service desk to create a hospital image.

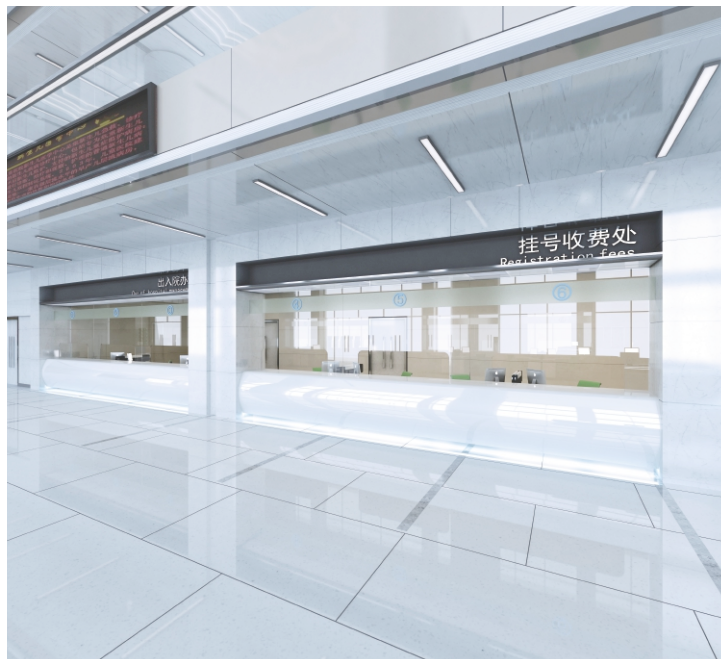


挂号、收费台 Registration and toll counter

医疗空间与其他公共空间相比，挂号、收费台是医院对外的窗口，“中佰”努力让工作人员在一个舒适、高效、便捷的环境中工作，为患者节省宝贵的时间。

Compared with other public spaces, the medical space is the external window of the hospital. 'Zhongbai' strives to let staff work in a comfortable, efficient and convenient environment, saving precious time for patients.





收费、挂号区域具有一定的特殊性，因此，收费、挂号区在设计时，不仅要注重其功能性、实用性，还要倡导合理的、全方位的色彩设计，发挥色彩调节的最佳效果，更加贴近医患的心理需求，以缓解或消除患者的不良情绪，促进医患关系和谐发展。

The charging and registration area has certain particularity. Therefore, when designing the charging and registration area, we should not only pay attention to its functionality and practicality, but also advocate a reasonable and comprehensive color design, give full play to the best effect of color adjustment, and more close to the psychological needs of doctors and patients, so as to alleviate or eliminate the negative emotions of doctors and patients, and promote the harmonious development of doctor-patient relationship.

护士站 NURSES' STATION



护士站 Nurse station

从视觉和使用上来说，护士站都是特定区域的核心，护士站设计所表现的气质必然成为这个空间的主导；人们需要符合心理认同的或能引导心理认同的护士站设计，清爽自然，温馨舒适……

From the perspective of vision and use, the nurse station is the core of a specific area, and the temperament displayed in the design of the nurse station must become the dominant factor in this space; People need to design a nursing station that conforms to or can guide psychological identification, which is refreshing, natural, warm and comfortable……



护士站





护士站

Nurse station





护士站
Nurse station





社会的发展进步，对医院空间提出了更高要求，导医台、护士站逐渐从装修中剥离出来，专业化的设计和工业化的生产让医院空间环境得以飞跃提升，作为医院的门户和视觉形象，量身定做的护士站必不可少。

The development and progress of society have put forward higher requirements for hospital space. The guide desk and nurse station are gradually separated from the decoration. The professional design and industrial production have made the space environment of the hospital improve by leaps and bounds. As the portal and visual image of the hospital, customized nurse stations are indispensable.

可选配柜 OPTIONAL CABINET



品质为先 共筑未来

绿色医护引领者 / 行业技术佼佼者 / 医用定制首选者



主机柜



单抽单门柜



双抽双门柜



病历车柜



单开门柜



打印机柜



三抽柜



文件柜

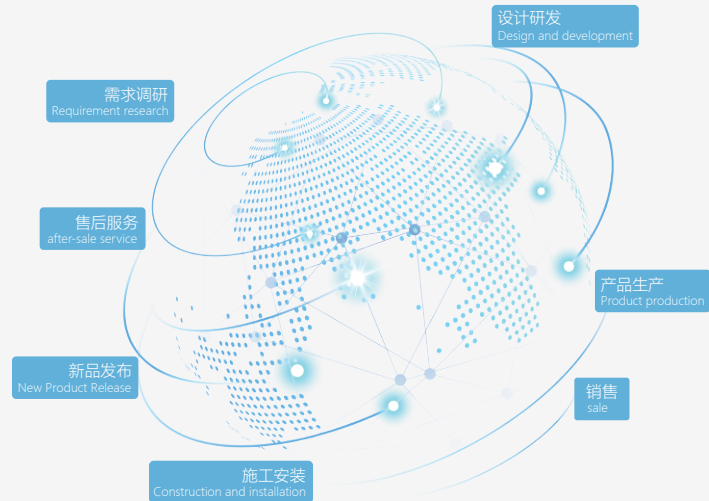
护理治疗空间解决方案

Nursing treatment space solution

SPACE

针对每个护理治疗空间做详细的整体医用家具解决方案，空间功能布局符合二级流程，各种功能房间符合医疗三级流程的要求，避免医院内部交叉感染，构建最舒适物流系统的护理治疗空间。

Provide a detailed overall medical furniture solution for each nursing and treatment space, with a functional layout that conforms to the second level process and various functional rooms that meet the requirements of the third level medical process, to avoid cross infection within the hospital and build the most comfortable logistics system for nursing and treatment spaces.



高品质的时尚医用家具产品

High quality fashionable medical furniture products

为了能让客户的需求反映在产品上，中佰科技全体员工都要去感知客户的需求动向；在进行医用家具的规划设计工作之前，中佰科技专业人员会通过与使用者的深入交谈讨论、调查现在医院的使用情况、参观考察相当规模条件的已建医院等方法来协助医院的使用者编制设计任务书，进而作为医用家具设计的依据进行设计、供货方确认，并修改和完善设计方案；立足于中佰科技强大、专业、高效的生产能力，为院方提供高品质的时尚医用家具产品。

In order to reflect customer needs in the product, all employees of Zhongbai Technology need to perceive customer demand trends; Before carrying out the planning and design work of medical furniture, professionals from Zhongbai Technology will assist hospital users in preparing a design task book through in-depth conversations and discussions with users, investigating the current usage of hospitals, visiting and inspecting existing hospitals with considerable scale conditions, and other methods. This will serve as the basis for designing medical furniture, providing confirmation to the hospital, and modifying and improving the design plan; Based on the strong, professional, and efficient production capacity of Zhongbai Technology, we provide high-quality fashionable medical furniture products for the hospital.

治疗室 TREATMENT ROOM

治疗室设在护士站附近，主要为医护人员进行治疗准备、药业配置的专用工作室；室内设有专用操作台(无菌物品分开放置)，壁柜、药柜（口服液、针剂分开）、发药车、治疗车、各种护理治疗用具、输液用物、各种注射器、器械等，还备有空气消毒设备和洗手池、冰箱等；室内须洁污分区管理。

The treatment room is located near the nurse station, which is mainly a special workshop for medical staff to prepare for treatment and allocate for the pharmaceutical industry. The room is equipped with a special operating platform (sterile articles are placed separately), a wall cabinet, a medicine cabinet (oral liquid and injection are separated), a medicine dispensing cart, a treatment cart, various nursing and treatment appliances, infusion materials, various syringes, instruments, etc., as well as air disinfection equipment, hand washing basins, refrigerators, etc.; indoor cleaning and pollution shall be managed in different areas.





治疗室 Treatment Room

治疗室是病区护士执行医嘱输液配剂、用药配备的主要场所，室内有严格的高洁净度要求，满足于操作者人体工学结构，准备迅速的医学物品供给回收，污染物分类处理是治疗室家具设计配置必须充分考虑的因素；柜体主要材料为防水、防潮板材或一级电解钢板，经久耐用不易变形，操作台面采用可防酸耐碱的理化板材或一体成形无缝衔接的医用人造石。

The treatment room is the main place for the nurses in the ward to carry out the prescription of infusion and medication. The room has strict requirements for high cleanliness, meets the ergonomic structure of the operator, and is prepared for rapid supply and recovery of medical articles. The classification and treatment of pollutants is a factor that must be fully considered in the design and configuration of the furniture in the treatment room: The main material of the cabinet body is waterproof moisture-proof plate or first-grade electrolytic steel plate, which is durable and not easy to deform. The operating table is made of acid-proof and alkali-resistant physical and chemical plate or medical artificial stone which can be formed and connected seamlessly.







处置室 DISPOSAL ROOM

医院感染，目前已经成为全球性现代医学界突出的问题，它不仅增加患者的痛苦，还增加医务人员的工作量；因此，针对现状，为处置室的每个区域做了物理空间上的划分，封闭式的垃圾收纳归类系统；针对不同的设计空间，合理规划，定制符合环境要求的不同类产品；处置柜垃圾桶区分生活垃圾、医疗垃圾、尖锐垃圾。

Hospital infection has become a prominent problem in the global modern medical community. It not only increases the pain of patients, but also increases the workload of medical staff. Therefore, according to the current situation, each area of the disposal room has been divided into physical space and a closed garbage collection and classification system; According to different design spaces, make reasonable planning and customize different types of products that meet environmental requirements; The garbage can of the disposal cabinet is divided into domestic garbage, medical garbage and sharp garbage.







婴儿沐浴

Baby bath



在新生儿洗婴室医疗家具设计方面，中佰科技在医疗机构做了长期大量的调研，并主要针对婴幼儿的洗婴医疗空间环境，及时跟踪客户的使用反馈，深入了解客户需求，在功能、材料、尺寸、外形等众多细节方面为医疗机构提供高品质定制化的产品；提供了洗婴医疗空间整体家具风格设计的配置服务。

In terms of the design of medical furniture in the newborn baby washing room, Zhongbai Technology has done a lot of long-term research in medical institutions, and mainly aimed at the medical space environment of infant baby washing, timely tracking the use feedback of customers, in-depth understanding of customer needs, and providing high-quality customized products for medical institutions in terms of functions, materials, dimensions, appearance and many other details; it provides the configuration service of the overall furniture style design of the baby washing medical space.





P 产品说明 Product description

“中信”药库药房系列产品分为货架系列、西药柜系列、药架系列、中药柜系列、送药车系列等，适合于一级药库、二级药库、中心药房、西药房、中药房等空间使用，保障医院系统的有序进行。

The “Zhongbi” drug store pharmacy series products are divided into shelf series, western medicine cabinet series, drug rack series, Chinese medicine cabinet series, drug delivery vehicle series, etc., which are suitable for the use of space such as primary drug store, secondary drug store, central pharmacy, western pharmacy, and traditional Chinese medicine store, to ensure the orderly operation of the hospital system.





中 医 药 房

PHARMACY



P 产品说明

product description

“中佰”药库药房系列产品分为货架系列、西药柜系列、药架系列、中药柜系列、送药车系列等，适合于一级药库、二级药库、中心药房、西药房、中药房等空间使用，保障医院系统的有序进行。

The "Zhongba" drug store pharmacy series products are divided into shelf series, western medicine cabinet series, drug rack series, Chinese medicine cabinet series, drug delivery vehicle series, etc., which are suitable for the use of space such as primary drug store, secondary drug store, central pharmacy, western pharmacy, and traditional Chinese medicine store, to ensure the orderly operation of the hospital system.

更衣/更鞋柜 CHANGING / SHOE CABINET

P 产品说明 Product description

更衣柜分上下分隔与单门两种，上下分隔节省空间，内部配置不锈钢挂衣杆，整冠镜及滚动毛巾杆，单门更衣柜下层可放置鞋类，此调节层板可拆卸，柜门嵌入式标签槽方便查找个人的物品，柜门上下都有透气通风孔配置挂衣杆，方便换衣、换鞋。

The locker can be divided into upper and lower partitions and single doors. The upper and lower partitions save space. The interior is equipped with stainless steel clothes pole, crown mirror and rolling towel bar. The lower layer of the single door locker can be used to place shoes. This adjustable laminate can be adjusted and disassembled. The embedded label slot on the cabinet door is convenient for finding personal items. The upper and lower cabinet doors are equipped with ventilation holes to configure clothes pole, which is convenient for changing clothes and shoes.





病房储物柜

Ward storage cabinet





实验室 LABORATORY

对于洗涤室、高温室、气柜室、含汞室验的实验室、恒温恒湿实验室、洁净实验室、大型仪器室等不同种类实验室，采用不同的地面处理方式；保证实验室的夏季空气调节室内计算参数控制在科学范围内，从而为实验人员提供一个安全、舒适、健康的工作环境。

For different kinds of laboratories, such as washing room, high temperature room, gas cylinder room, mercury containing laboratory, constant temperature and humidity laboratory, clean laboratory, large instrument room, different ground treatment methods are adopted; Ensure that the calculation parameters in the air conditioning room of the laboratory in summer are controlled within the scientific range, so as to provide a safe, comfortable and healthy working environment for the laboratory staff.





实验室



检测室



P 产品说明

Product description

化学检验区域和其他的检验区相比，检查机器更加大型，因此，要求事前模拟机器的配置，同时充分考虑作业空间和工作动线来分区规划。

Compared with other inspection areas, the inspection machine in the chemical inspection area is larger. Therefore, it is required to simulate the configuration of the machine in advance, and take full account of the working space and moving line to plan the area.



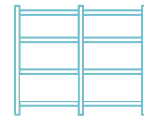
牙科

STOMATOLOGY DEPARTMENT

牙科主要供口腔手术及口腔疾病的检查和治疗用；多采用电动式牙科椅，整机精底座固定于地面，并通过支架将底座与牙科椅的上部联接。牙科椅的动作受控于椅背上的控制开关，根据治疗需要，操纵控制开关按钮，牙科椅可完成上升、下降、仰体和复位等动作。

Dentistry is mainly used for oral surgery, examination and treatment of oral diseases; Most of the electric dental chairs are used. The base plate of the whole machine is fixed on the ground, and the base plate is connected with the upper part of the dental chair through the bracket. The action of the dental chair is controlled by the control switch on the back of the chair. According to the treatment needs, the control switch button is operated, and the dental chair can complete the actions of rising, falling, pitching, reclining and resetting.





库房
Storage Room





污洗间 DIRT WASHING ROOM

在功能设计上，考虑医院物品的洁、污层次分类，强调防止交叉感染，从根本上为医疗人员提供安全清洁的使用环境；医用地柜的主要设计，是中佰医院家具设计师根据客户要求，结合医院的具体环境情况及医院文化理念进行起草设计，做到符合医院内部实际情况的要求；在设计过程中，不断的与客户进行沟通。

In terms of functional design, we should consider the classification of cleanliness and contamination levels of hospital articles, emphasize the prevention of cross infection, and fundamentally provide safe and clean use environment for medical personnel. The main design of the medical floor cabinets is that the furniture designer of Zhongbai Hospital drafts the design according to the customer's requirements, combined with the specific environment of the hospital and the hospital's cultural concept, so as to meet the requirements of the actual internal situation of the hospital. During the design process, we constantly communicate with customers.



诊室 Consultation Room

诊室主要是医生患者直接交流、初步检查、初步诊断，并完成诊断记录的医疗问诊空间，随着医学的进步发展，已从单向沟通的诊察模式，转变到重视相互对话并能建立医患间信赖关系的沟通引导模式；诊室家具以空间整体效果展现，既要给患者营造舒适轻松、有私密的诊疗环境。

The consulting room is mainly a medical consultation space for doctors and patients to communicate directly, conduct preliminary examination, make preliminary diagnosis, and complete diagnosis records. With the progress and development of medicine, it has changed from the diagnosis mode of one-way communication to the communication guidance mode that attaches importance to mutual dialogue and can establish the trust relationship between doctors and patients; The consulting room furniture is displayed with the overall effect of space, which should not only create a comfortable, relaxed and private environment for patients.





候诊区 Waiting Area

针对患者对医院不满地所有调查中，“等待时间过长”排在了第一位；为了可以温馨治愈患者的心理和身体的空间，“中信”通过在医院候诊大厅对患者的倾听调查，了解患者实际上感受到的不满和非语言的潜在不满，针对这种不满而提出减轻不满的对策，通过对候诊环境医用家具的功能性、舒适性、清洁性、安全性等方面入手，来实现候诊大厅舒适等候空间。

In all the surveys of patients' dissatisfaction with the hospital, "waiting time is too long" ranked first; In order to warm and heal the patients' psychological and physical space, "Zhongbai" understood the patients' actual dissatisfaction and nonverbal potential dissatisfaction through listening and investigating the patients in the waiting hall of the hospital, and put forward countermeasures to alleviate the dissatisfaction and realized the comfortable waiting space of the waiting hall by starting with the functional, comfortable, clean, safe and other aspects of the medical furniture in the waiting room.





雾化台

Atomization table

雾化治疗主要指气溶胶吸入疗法；所谓气溶胶是指悬浮于空气中微小的固体或液体微粒；因此雾化吸入疗法是用雾化的装置将药物分散成微小的雾滴或微粒，使其悬浮于气体中，并进入呼吸道及肺内，达到洁净气道，湿化气道，局部治疗及全身治疗的目的。

Atomization therapy mainly refers to aerosol inhalation therapy; The so-called aerosol refers to tiny solid or liquid particles suspended in the air; Therefore, atomization inhalation therapy is to use atomization device to disperse drugs into tiny droplets or particles, make them suspend in the gas, and enter the respiratory tract and lungs, to achieve the purpose of cleaning the airway, humidification of the airway, local treatment and systemic treatment.



简单的造型，睿智的内涵，并融合现代人性的设计语汇，赋予每一产品以独造，鲜明的风格特征，塑造出领导阶层的风范，带给使用者自然质感的空间；全方位地展现了设计原则、精良工艺以及功能与美学的完美结合，让您处理日常事务得心应手。

Simple modeling, intelligent connotation, and integration of modern human design vocabulary, endow each product with unique and distinctive style features, shape the style of the leadership, and bring users a natural sense of space. It comprehensively demonstrates the design principles, excellent workmanship, and the perfect combination of function and aesthetics, so that you can handle daily affairs with ease.





会议室 Conference Room

简单的造型，睿智的内涵，并融合现代人性的设计语汇，赋予每一产品以独造，鲜明的风格特征，塑造出领导阶层的风范，带给使用者自然质感的空间；全方位地展现了设计原则、精良工艺以及功能与美学的完美结合，让您处理日常事务得心应手。

Simple modeling, intelligent connotation, and integration of modern human design vocabulary, endow each product with unique and distinctive style features, shape the style of the leadership, and bring users a natural sense of space; It comprehensively demonstrates the design principles, excellent workmanship, and the perfect combination of function and aesthetics, so that you can handle daily affairs with ease.





多媒体教室

Multi-Media Classroom

简单的造型，睿智的内涵，并融合现代人性的设计语汇，赋予每一产品以独造，鲜明的风格特征，塑造出领导阶层的风范，带给使用者自然质感的空间。

Simple modeling, wise connotation, and the integration of modern human design vocabulary, endow each product with unique and distinctive style features, shape the style of the leadership, and bring users a space of natural texture.



通过对餐厅整体布局的把握，传达出对生活的重视和对怀旧的留恋；餐厅的设计，离不开桌、椅、条案、柜子这些基本元素，设计师在设计过程中不但要精致与实用兼具，更希望注重用餐情调在设计上也更加得到重视。

Through grasping the overall layout of the restaurant, it conveys the importance of life and nostalgia; The design of the restaurant is inseparable from the basic elements of table, chair, table and cabinet. The designer should not only have both refinement and practicality in the design process, but also hope to pay more attention to the dining atmosphere in the design.



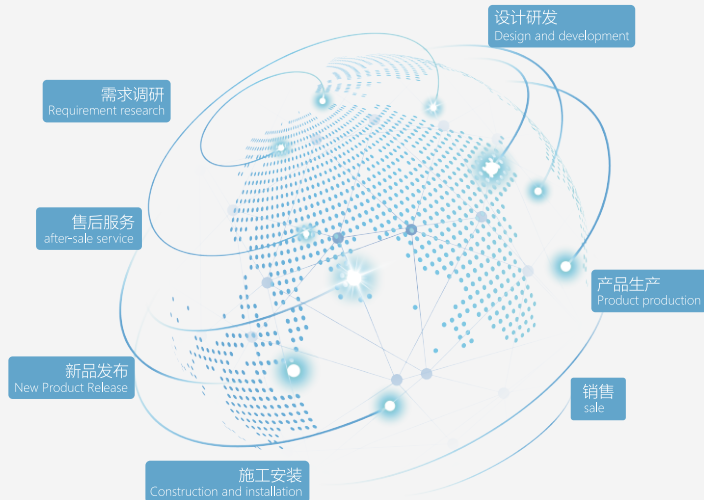
智能手术室行为管理系统

Intelligent Operating Room Behavior Management System

INTELLIGENCE

手术室行为管理的整体解决方案，系统主要解决传统模式下刷手服鞋发放效率低下、回收不规范、衣柜分配不科学、人员进出随意及工勤接送患者不规范等现象；系统通过智能发放、回收设备建立闭环、让工作人员降低工作强度、提升效率；通过智能分配使得设备资源高效利用，最大程度避免交叉感染，保障手术室洁净度、提升管理水平及运营效率。

The overall solution for behavior management in the operating room mainly solves the problems of low efficiency in hand washing, clothing and shoe distribution, non-standard recycling, unscientific allocation of clothing and shoe cabinets, arbitrary entry and exit of personnel, and non-standard transportation of patients in the traditional mode; The system establishes a closed loop through intelligent distribution and recycling equipment, allowing staff to reduce work intensity and improve efficiency; Through intelligent allocation, device resources are efficiently utilized to minimize cross infection, ensure the cleanliness of the operating room, and improve management and operational efficiency.



高品质的时尚医用家具产品

High quality fashionable medical furniture products

为了能让客户的需求反映在产品上，中佰科技全体员工都要去感知客户的需求动向；在进行医用家具的规划设计工作之前，中佰科技专业人员会通过与使用者的深入交谈讨论、调查现在医院的使用情况、参考察相当规模条件的已建医院等方法来协助医院的使用者编制设计任务书，进而作为医用家具设计的依据进行设计、供货方确认，并修改和完善设计方案；立足于中佰科技强大、专业、高效的生产能力，为院方提供高品质的时尚医用家具产品。

In order to reflect customer needs in the product, all employees of Zhongbai Technology need to perceive customer demand trends; Before carrying out the planning and design work of medical furniture, professionals from Zhongbai Technology will assist hospital users in preparing a design task book through in-depth conversations and discussions with users, investigating the current usage of hospitals, visiting and inspecting existing hospitals with considerable scale conditions, and other methods. This will serve as the basis for designing medical furniture, providing confirmation to the hospital, and modifying and improving the design plan; Based on the strong, professional, and efficient production capacity of Zhongbai Technology, we provide high-quality fashionable medical furniture products for the hospital.

智能手术室行为管理系统

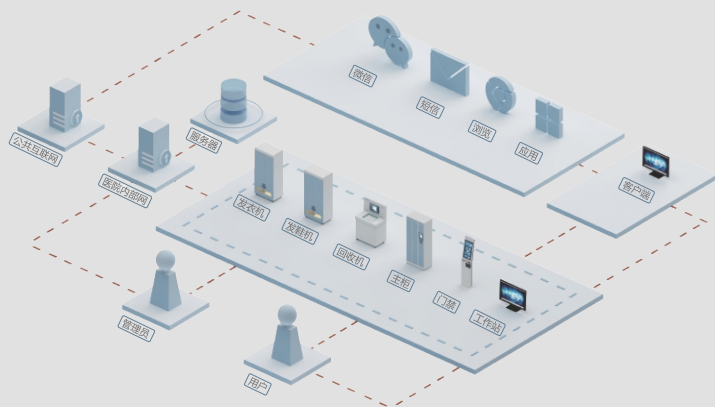
INTELLIGENT OPERATING ROOM BEHAVIOR MANAGEMENT SYSTEM

手术室是外科手术和急危重症抢救治疗基地，是对洁净度要求非常高的相对封闭区域，其洁净质量直接影响医院运行效率。所以，针对手术室管理，需严格控制人员密度和流量，需严格遵守无菌操作规程。

P 方案概述

rogramme overview

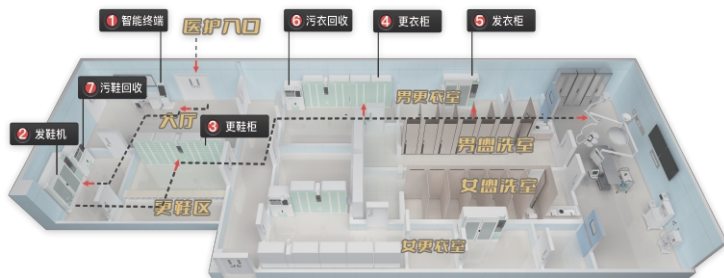
系统采用物联网(IOT)模式的技术，通过智能化设备，信息化的业务流程设计，形成手术室行为管理的整体解决方案，系统主要解决传统模式下刷手服鞋发放效率低下、回收不规范、衣鞋相分配不科学、人员进出随意及勤接患者不规范等现象；系统通过智能发放、回收设备建立闭环、让工作人员降低工作强度、提升效率；通过智能分配使得设备资源高效利用，通过建立准入机制及流程管控实现全过程节点记录及工勤智能调配也通过物联网+视频技术检测刷手规范，最大程度避免交叉感染，保障手术室洁净度、提升管理水平及运营效率。



A 应用价值

pplication value

- 1.降低感染风险：严格的准入管控机制，根据手术安排情况审核医护人员的手术室准入与物资设备的准用机制，避免无关人员进入手术室，有效控制了人员的流动，降低手术室感染风险。
- 2.改善运营效率\降低运营成本：通过智能发放、回收设备建立闭环、智能分配，改善了现有刷手服使用现状，提高整个手术室的运作效率，并减少刷手服非常规损耗10~30%。
- 3.提高资源利用率：自动发放对应尺码的刷手服鞋，护士台不用固定人员值守，让人力释放，智能分配柜子资源，避免占用情况，提升智能柜使用效率。
- 4.提升手术室服务水平：所有信息系统自动记录并通过系统变成医疗行为流程化、可追溯，通过数据中台进行数据分析，从制度、执行、跟踪、处理等多个维度完善和实施手术室各项管理工作。



- | | | | | | | | |
|-------------------------------------------------------------------------------------------------------------|----------------------------------------------------------------------------------------------------------|-----------------------------------------------------------------------------------------------------|------------------------------------------------------------------------------------------------------------|-----------------------------------------------------------------------------------------------------|-----------------------------------------------------------------------------------------------------|-----------------------------------------------------------------------------------------------------|------------------------------------------------------------------------------------------------------------|
| <p>1 ></p> <p>生物识别进
Biosensor identification</p> <p>集成一卡通和手术鞋鞋码数据验证人员权限，建立准入、准用机制。</p> | <p>2 ></p> <p>智能发鞋机
Intelligent shoe maker</p> <p>系统根据对应的手术信息、身份高等属性，智能相对应手术用鞋。</p> | <p>3 ></p> <p>箱鞋柜分配
Shoe distribution</p> <p>系统根据人员手术信息、身份高等属性，智能分配柜位置空鞋柜。</p> | <p>4 ></p> <p>箱衣柜分配
Wardrobe distribution</p> <p>系统通过读取识别手术间内置的RFID芯片读取智能箱衣柜准用鞋柜。</p> | <p>5 ></p> <p>智能发衣机
Smart hat clothes</p> <p>系统根据对应的手术信息、身份高等属性，智能相对应手术用衣。</p> | <p>6 ></p> <p>污衣回收机
Recycling of dirty</p> <p>医用使用过的污鞋放入回收机，系统智能分拣后实现发放闭环。</p> | <p>7 ></p> <p>污鞋回收机
Recycling of dirty</p> <p>医用使用过的污鞋放入回收机，系统智能分拣后实现发放闭环。</p> | <p>8 ></p> <p>手卫生检测
Hand hygiene test</p> <p>通过互联网及视频识别技术检测医护人员的手卫生是否满足7步规范和时长要求。</p> |
|-------------------------------------------------------------------------------------------------------------|----------------------------------------------------------------------------------------------------------|-----------------------------------------------------------------------------------------------------|------------------------------------------------------------------------------------------------------------|-----------------------------------------------------------------------------------------------------|-----------------------------------------------------------------------------------------------------|-----------------------------------------------------------------------------------------------------|------------------------------------------------------------------------------------------------------------|

OUR PRODUCT

我们的产品

TRUSTWORTHY BRAND

值得信赖的品牌

- 智能管理终端
- 智能更衣主柜/副柜
- 智能更鞋主柜/副柜
- 智能发衣机
- 智能发鞋机
- 智能回收衣柜
- 智能回收鞋柜

【智能管理终端机简述】

智能管理终端机作为手术室行为管理体系核心大脑，提供了基础信息化平台的应用服务容器，构建基于局域网内完整的信息通讯、软件应用、数据管理服务。同时开放软件API接口，对接院内HIS系统、麻醉系统等信息集成。

识别授权过的IC/NFC卡、人脸数据或数字密码，基于近场通讯、机器视觉算法等技术，通过加密鉴权中间件自动审核预置管理员工身份。

管理员通过智能管理终端机可对手术室行为管理体系中的所有人员信息、设备信息、共享柜分配、数据报表等进行全景管理。



基本参数

数值

屏幕	国产化智能平板·23.8寸
身份识别	人脸识别·NFC刷卡·数字密码
整机尺寸	1620×550×470mm
通讯接口	1*LAN, 10M/100M/1000M自适应以太网
整机材质	电解钢板
整体涂装	环氧树脂粉末静电喷涂
产品寿命	15-20年



产品介绍

PRODUCT INTRODUCTION

【智能更衣柜简述】

显示屏:10.1寸触摸屏

主要功能:通过管理系统,感应授权过的IC卡、人脸识别、数字密码开柜门。管理员使用电子密钥(管理IC卡+密码)进入管理界面,可实现应急开箱、锁箱、清箱等功能。可通过网络远程管理,实现查询、远程开箱,数据统计等功能。为保证安全性,系统具有完备的日志记录,所有使用者信息、存取操作、时间信息、使用卡号信息后台均有记录;柜体采用 $\geq 1.0\text{mm}$ 环保电解钢板,经钣金加工成型后,用二氧化碳气体保护焊焊接装配而成,柜体结构坚固结实。



基本参数	数值
屏幕	国产化智能平板·10.1寸
身份识别	人脸识别·NFC刷卡·数字密码
整机尺寸	2067×1508×500mm
通讯接口	1*LAN, 10M/100M/1000M自适应以太网
储物容量	6门
开门方式	智能锁扣
整机材质	电解钢板
整体涂装	环氧树脂粉末静电喷涂
产品寿命	15-20年

产品介绍

PRODUCT INTRODUCTION

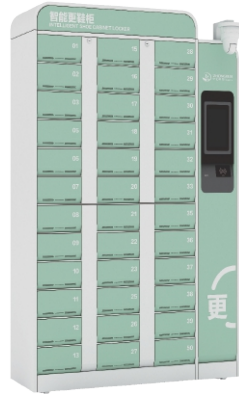
【智能更鞋柜简述】

显示屏:10.1寸触摸屏

主要功能:通过管理系统,感应授权过的IC卡、人脸识别、数字密码开柜门。管理员使用电子密钥(管理IC卡+密码)进入管理界面,可实现应急开箱、锁箱、清箱等功能。可通过网络远程管理,实现查询、远程开箱,数据统计等功能。为保证安全性,系统具有完备的日志记录,所有使用者信息、存取操作、时间信息、使用卡号信息后台均有记录;柜体采用 $\geq 1.0\text{mm}$ 环保电解钢板,经钣金加工成型后,用二氧化碳气体保护焊焊接装配而成,柜体结构坚固结实。



基本参数	数值
屏幕	国产化智能平板·10.1寸
身份识别	人脸识别·NFC刷卡·数字密码
整机尺寸	2067×1508×500mm
通讯接口	1*LAN, 10M/100M/1000M自适应以太网
储物容量	36门
开门方式	智能锁扣
整机材质	电解钢板
整体涂装	环氧树脂粉末静电喷涂
产品寿命	15-20年



产品介绍

PRODUCT INTRODUCTION

【智能发衣柜简述】

操作终端集合17.3寸高清显示大屏、集成认证模块及语音识别播放等功能，功能区更加集中，用户操作更加便捷。

功能：感应授权过的IC卡，通过接口无缝对接HIS系统或麻醉信息系统中的手术排班信息，根据当天手术排班的情况自动审核医护人员的刷手术服发放。支持自动选择大、中、小号刷手术服类型，自动发放刷手术服，在智能发衣柜上刷IC卡领取对应持卡人尺码的刷手术服，并自动绑定IC卡进行信息关联登记。良好的人机操作界面，可对于刷手术服按大、中、小号类别进行综合管理。



基本参数	数值
屏幕	国产化智能平板·17.3寸
身份识别	人脸识别·NFC刷卡·数字密码
整机尺寸	2482×2124×771mm
通讯接口	1*LAN, 10M/100M/1000M自适应以太网
智能盘库	RFID
储物容量	50-120件
开门方式	红外感应
整机材质	电解钢板
整体涂装	环氧树脂粉末静电喷涂
产品寿命	15-20年

产品介绍

PRODUCT INTRODUCTION

【智能发鞋柜简述】

操作终端集合17.3寸高清显示大屏、集成认证模块及语音识别播放等功能，功能区更加集中，用户操作更加便捷。

符合人体使用工程学设计，取鞋不下蹲，取鞋口高度不低于500mm；机柜：机身钣金结构，板材厚度不小于2.0mm，平光喷塑工艺，结构牢固；外表需耐磨、防腐蚀；离线与流程自动修复：系统具备在断网状态下工作的能力，脱机完成鞋子发放并记录，联网后系统自动与数据库对接完成异常数据的修复；功能：当各尺码鞋存量低于设定值时，在管理系统中要弹出提醒信息框，提醒工作人员及时补货，库存提示。



基本参数	数值
屏幕	国产化智能平板·17.3寸
身份识别	人脸识别·NFC刷卡·数字密码
整机尺寸	2482×2124×771mm
通讯接口	1*LAN, 10M/100M/1000M自适应以太网
智能盘库	RFID
储物容量	50-120双
开门方式	红外感应
整机材质	电解钢板
整体涂装	环氧树脂粉末静电喷涂
产品寿命	15-20年



产品介绍

PRODUCT INTRODUCTION

【智能回收衣柜简述】

识别方式:支持RFID,IC等多介质卡(可根据医院一卡通类型定制),支持人脸识别所有回收过程,系统全部有记录,后期能查询;支持快速归还,回收机RFID管理方式无需任何操作即可完成归还,医护人员将污衣放到回收机门口,回收机自动识别污衣信息后打开回收门,检测物品掉落完成后回收动作,并语音提示污衣回收状态;

自动回收机超量提醒功能:当回收机内的污衣数量超过设定值时,在管理系统中要弹出提醒信息框,提醒工作人员及时清理对应的回收机污衣。



基本参数	数值
屏幕	国产化智能平板·17.3寸
身份识别	人脸识别·NFC刷卡·数字密码
整机尺寸	1885×1120×956mm
通讯接口	1*LAN, 10M/100M/1000M自适应以太网
智能盘库	RFID
储物容量	120件
开门方式	红外感应
整机材质	电镀锌板
整体涂装	环氧树脂粉末静电喷涂
产品寿命	15-20年

产品介绍

PRODUCT INTRODUCTION

【智能回收鞋柜简述】

识别方式:支持RFID,IC等多介质卡(可根据医院一卡通类型定制),支持人脸识别所有回收过程,系统全部有记录,后期能查询;支持快速归还,回收机RFID管理方式无需任何操作即可完成归还,医护人员将污鞋放到回收机门口,回收机自动识别污鞋信息后打开回收门,检测物品掉落完成后回收动作,并语音提示污鞋回收状态;

自动回收机超量提醒功能:当回收机内的污鞋数量超过设定值时,在管理系统中要弹出提醒信息框,提醒工作人员及时清理对应的回收机污鞋。



基本参数	数值
屏幕	国产化智能平板·17.3寸
身份识别	人脸识别·NFC刷卡·数字密码
整机尺寸	1885×1120×956mm
通讯接口	1*LAN, 10M/100M/1000M自适应以太网
智能盘库	RFID
储物容量	120双
开门方式	红外感应
整机材质	电镀锌板
整体涂装	环氧树脂粉末静电喷涂
产品寿命	15-20年





Part.04

ABOUT PRODUCT

关于业绩

中佰结合时下先进的防腐技术以及针对抗菌的新型材料，具有优良的抗菌耐久性、抗腐蚀性及稳定的金属性能；中佰为您提供及时、周到的产品销售和售后服务，经过多年的累积，业务范围遍布全国各地，我们用诚信、创新与务实为您提供满意的服务。

Zhongbai combines the current advanced anti-corrosion technology and new materials for antibacterial, with excellent antibacterial durability, corrosion resistance and stable metal properties; Zhongbai provides you with timely and considerate product sales and after-sales service. After years of accumulation, our business covers all over the country. We provide you with satisfactory service with integrity, innovation and pragmatism.

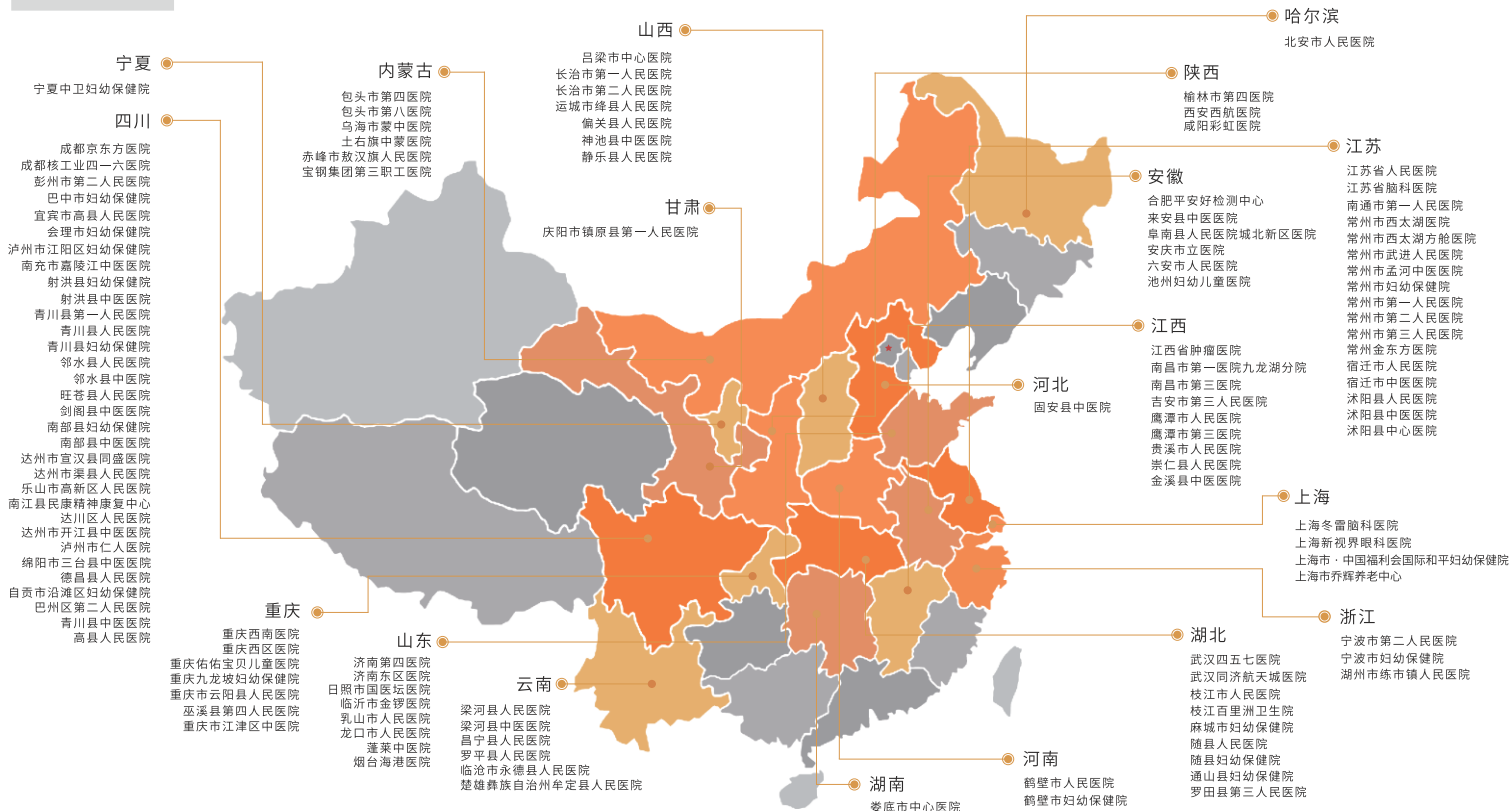
成功案例

SUCCESS CASES

HIGH-END
CUSTOMIZATION

品质为先 共筑未来

绿色医疗引领者 / 行业技术佼佼者 / 医用定制缔造者



01 JIANGSU PROVINCIAL PEOPLE'S HOSPITAL 江苏省人民医院

医院介绍

江苏省人民医院，亦名南京医科大学第一附属医院、江苏省红十字医院。其前身是1936年成立的江苏省立医政学院附设诊疗所，至今已有70多年的历史。是江苏省规模最大的综合性医院，担负着全省医疗、教学和科研三项中心任务。



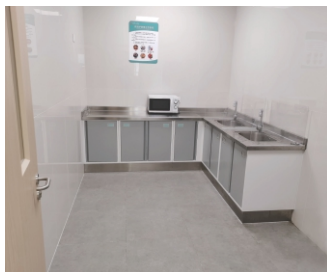
02

NANTONG FIRST PEOPLE'S HOSPITAL 南通市第一人民医院

医院介绍

医院前身为创建于1907年的南通市基督医院。1951年由人民政府接管，定名为南通人民医院。1953年定名为南通市人民医院。1970年定名为南通市第一人民医院。2007年，该院标志性建筑—21层综合病房大楼全面启用。医院占地4.1万平方米，建筑面积8.7万平方米，医护人员1258人，开放床位1060张，开设30个病区，32个临床专科，24个医技科室，36个专科门诊。南通市临床检验中心和放射免疫中心均设在该院。

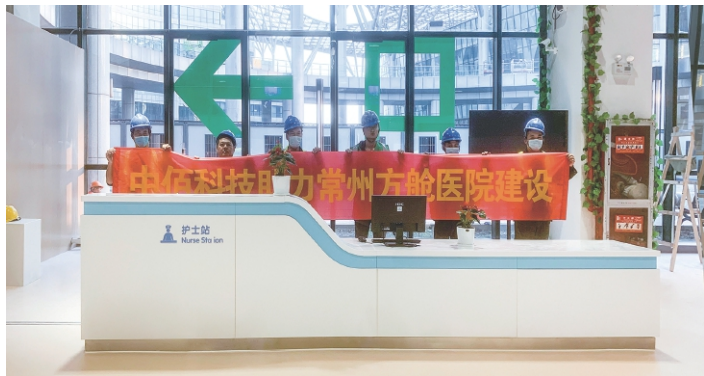




03 CHANGZHOU WEST TAIHU SHELTER HOSPITAL 常州西太湖方舱医院

设计理念

常州方舱医院坐落于西太湖畔花博会主场馆，分为ABC三个馆，共设有1500张床位。布置治疗室、处置室、抢救室等标准化设施；配备方舱CT、检验、超声、心电、抢救、三摇医用床等医疗设备，保证患者的医疗救治需求；先进的自动消杀机器人、物流机器人等智能化设备，更能保障院内的院感安全。



04 CHANGZHOU SECOND PEOPLE'S HOSPITAL 常州市第二人民医院

医院介绍

常州市第二人民医院暨南京医科大学第三附属医院，自1937年建院以来，现已发展成为一所集医疗、教学、科研、预防、急救为一体的现代化三级甲等综合性医院。医院现有阳湖、延陵两个院区，2016年成立了南京医科大学常州临床医学院，2022年成为南京医科大学常州医学中心主体单位。目前住院床位26444张，全院门急诊249.23万人次，住院12.36万人次，手术例数74491例，三四级手术占比63.03%。在岗职工总数3304，高级职称1042，博士146，硕士779。作为常州市卫生系统首家具有独立招生资格的“国家级博士后科研工作站”，现有博士生培养点7个，博士生、硕士生导师128人。





05

SHANGHAI CHINA WELFARE ASSOCIATION INTERNATIONAL PEACE MATERNITY AND CHILD HEALTH HOSPITAL

上海市中国福利会国际和平妇幼保健院

医院介绍

上海市中国福利会国际和平妇幼保健院于1952年由新中国的缔造者之一、国家名誉主席、中国福利会创始人宋庆龄先生亲自创办，坚持“全心全意为妇女儿童服务”的宗旨，先后荣膺全国“五一”劳动奖状和文教卫生先进集体，上海市“五一”劳动奖状、劳模集体和上海市“文明单位”，被命名为全国十佳模范爱婴医院、国家级“爱婴保健院”和“母婴友好医院”。





06

PEOPLE'S HOSPITAL OF HIGH TECH ZONE, LESHAN CITY, SICHUAN PROVINCE
四川省乐山市高新区人民医院

医院介绍

乐山市人民医院位于世界自然文化遗产乐山大佛隔江相望的白塔山上，前身为加拿大联合教会医生启尔德博士创建的“嘉定福音医院”“仁济医院”，始建于1894年。1952年，人民政府将“仁济医院”与1942年国民政府建立的“公立乐山中心卫生院”合并为“乐山专区医院”。1985年，随地改市更名为“乐山市人民医院”。医院本部位于市中区白塔街，2009年通过国家“三甲”综合医院评审。





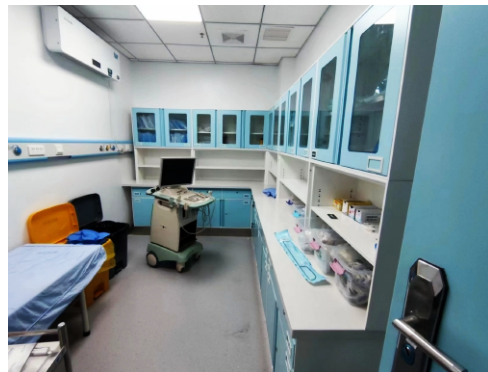
07

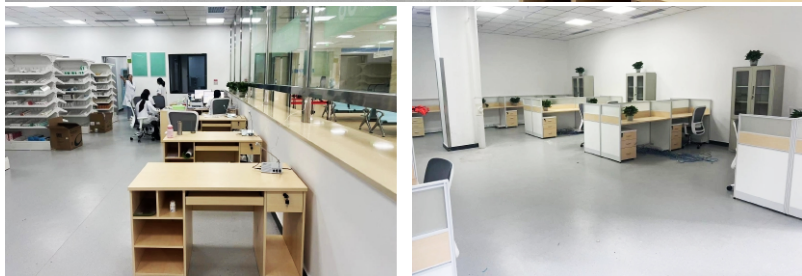
SICHUAN GAOXIAN PEOPLE'S HOSPITAL 四川省高县人民医院

医院介绍

高县人民医院于1947年8月成立，前身为高县卫生院，1956年7月更名为高县人民医院。2002年4月创建为宜宾市首家国家“二级甲等”综合医院，2020年2月创建为国家“三级乙等”综合医院。

医院位于高县庆符镇硕勋中路223号，总占地面积28348.5平方米，总建筑面积65162.64平方米，业务用房32833.98平方米。





08 SICHUAN DECHANG COUNTY PEOPLE'S HOSPITAL 四川省邻水县人民医院

医院介绍

邻水县人民医院创建于1956年，2009年被评为国家二级甲等综合医院，占地面积45亩，业务用房2.5万平方米；是广安急救分中心、第三军医大学附属医院及重庆医科大学附属医院技术指导医院。医院设置9个职能科室、一级临床科室15个，二级临床专业组35个，辅助科室11个。多年来的技术创新与专科建设，使医院的肝胆外科、神经内科、心胸外科、泌尿外科、骨科、妇产科、儿科、耳鼻咽喉科、介入诊断治疗、血透治疗、甲亢、糖尿病专科等。





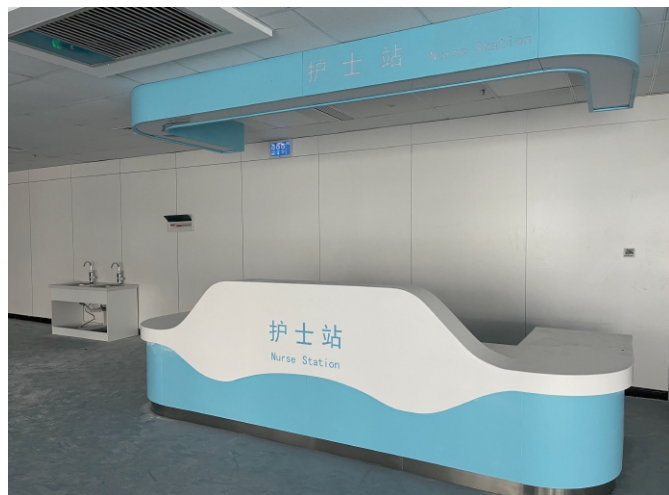
09

SICHUAN LINSHUI TRADITIONAL CHINESE MEDICINE HOSPITAL 四川省邻水县中医医院

医院介绍

邻水县中医医院始建于1983年5月，是一所集医疗、科研、教学、保健、康复为一体的具有鲜明中医特色优势的国家三级乙等中医医院。2016年启动整体迁建工程，新院占地面积128亩，建成后总面积达15.6万平方米，总开放床位1200张。其中一期建设业务用房面积12万平方米，开放床位1000张，目前主体工程建设已完工。





10

SICHUAN LUZHOU JIANGYANG MATERNAL AND CHILD HEALTH HOSPITAL

四川省泸州江阳妇幼保健院

医院介绍

泸州市江阳区妇幼保健院创建于1954年，最初为泸州市妇幼保健所，随着行政区划的调整，曾经更名为泸州市中区妇幼保健所、泸州市中区妇幼保健院、江阳区妇幼保健院；泸州市江阳区妇幼保健院是一所集保健、医疗、培训、科研为一体的泸州市和江阳区政府举办的医疗保健机构，系非营利性事业单位，1994年被卫生部、联合国儿童基金会、世界卫生组织授予“爱婴医院”称号；是泸州市婚前检查定点医院、新生儿疾病筛查管理单位、定点医保单位，江阳区教师和集体儿童体检指定机构。





11 NANBU COUNTY MATERNAL AND CHILD HEALTH HOSPITAL 南部县妇幼保健院

医院介绍

南部县妇幼保健院（南部县妇女儿童医院），现为国际爱婴医院、国家三级乙等妇幼保健院，省级卫生先进单位、市级最佳文明单位、市级园林式单位；医院配置了高端进口四维彩超、全数字化X线摄影系统、全自动生化仪、德国卡尔斯托斯宫、腹腔镜、LEEP刀等先进医疗设备100余件（台）；医院设有围产期保健中心、妇女保健中心、儿童保健中心、计划生育技术服务中心、妇产科、儿科、内科、外科、中医科、口腔科、五官科等科室。





12 WUHAN 457 HOSPITAL 武汉四五七医院

医院介绍

中国人民解放军第四五七医院(原空军汉口医院), 创建于1950年12月, 位于武汉市江岸区工农兵路15号, 占地15万平方米。是一所集医疗、预防、保健、康复、急救为一体的绿化园林式的综合性军队医院, 其中肝病科, 妇科, 泌尿外科, 五官科为我院重点科室;医院先后被评为三级甲等医院、国家级“爱婴医院”、武汉市高等级公路交通事故救治中心、武汉市122警医联动应急救援救治中心、武汉城镇职工基本医疗保险定点医院。



13

MACHENG MATERNAL AND CHILD HEALTH HOSPITAL

麻城市妇幼保健院

医院介绍

麻城市妇幼保健院始建于1952年，是湖北省卫生厅授予的“二级优秀妇幼保健院”，是国家卫生部、联合国儿童基金会、世界卫生组织授予的“爱婴医院”。2013年湖北省卫生厅批准加挂“麻城市儿童医院”，医院编制床位280张；在职职工300余人，卫生专业技术人员312人，高级职称人员32人，中级职称人员107人。





14 TONGSHAN COUNTY MATERNAL AND CHILD HEALTH HOSPITAL 通山县妇幼保健院

医院介绍

通山县妇幼保健院，办公室地址位于素有“湖北南大门”之称的咸宁市，通山县妇幼保健院是一家二级医院，公立的专科医院。





15 JIANGXI CANCER HOSPITAL 江西省肿瘤医院

医院介绍

江西省肿瘤医院（江西省第二人民医院），是一所集医疗、预防、教学、科研为一体的三级甲等肿瘤医院和全省肿瘤防治科研中心。医院编制床位1650张，开放床位1225张。职能科室22个，临床科室22个（设病区19个），医技科室11个。



16

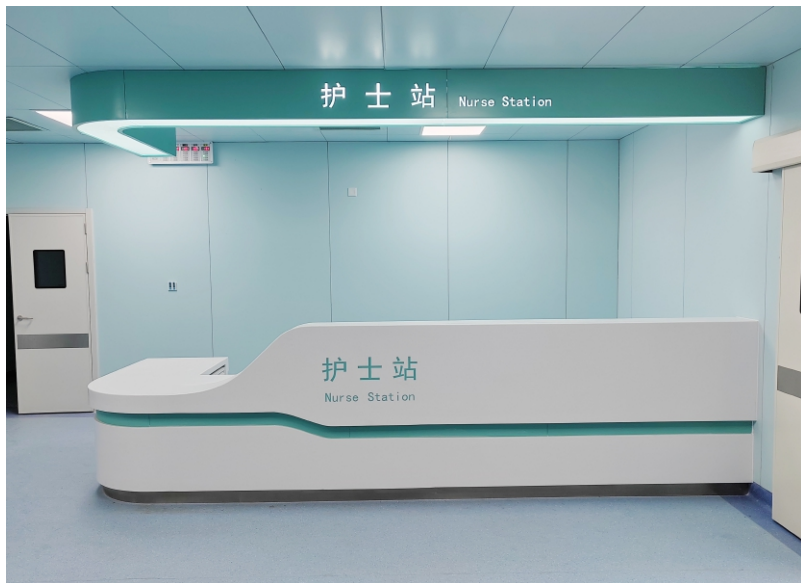
PEOPLE'S HOSPITAL OF RUSHAN CITY, SHANDONG PROVINCE

山东省乳山市人民医院

医院介绍

乳山市人民医院，滨州医学院附属医院，始建于1945年，占地面积11万平方米，开放病床750张，拥有美产GE核磁共振、日本东芝16层螺旋CT机、德国西门子大型现代化血管造影系统（DSA）、DR拍片机、V730-PRO彩色多普勒、全自动生化分析仪、高频胃肠透视机、电子胃肠镜、直线加速器（X—“刀”）、高压氧舱、五分类血球计数仪、德国穆勒手术显微镜系统、电发光及小C臂、碎石机、钼靶机等一大批先进的医疗仪器设备，是一所集医疗、教学、科研、预防、保健为一体的二级甲等综合医院。





17 SHANXI LULIANG CENTRAL HOSPITAL 山西省吕梁市中心医院

医院介绍

吕梁医疗卫生园区项目占地面积219.65亩，是一所集学科医疗、急救网络、健康管理、高端康复为一体的现代化大型综合医疗服务中心；园区包括市中心医院（设计床位1000张）、市妇幼和计划生育指导中心（设计床位400张）以及市疾控中心、120指挥中心等，建成后可有效提升吕梁市医疗卫生基础条件；园区项目建设分两期进行，一期建设内容为市中心医院门诊、住院楼，市妇幼保健计生指导中心门诊楼，市疾控中心和体检中心等，建筑面积约20.29万平方米。



18

BAOTOU FOURTH HOSPITAL, INNER MONGOLIA
内蒙古包头四院

医院介绍

包头市第四医院成立于1958年，是一所集医疗、教学、科研、疾病预防与保健为一体的三级综合医院，儿科是内蒙古自治区临床医学重点学科。2018年，内蒙古自治区卫计委批复以包头市第四医院儿科为基础，融合其他相关医疗资源，成立包头市儿童医院，并且努力打造成为内蒙古自治区中西部儿童医疗中心。





19 TUYOU BANNER ZHONGMENG HOSPITAL 土右旗中蒙医院

医院介绍

土右旗中蒙医院建于1969年，经过近50年的发展建设，已成为本地区一所集医疗护理、预防保健、康复急救、教学科研为一体的现代化综合性二级甲等医院。承担着全旗36万人口的医疗服务，是全旗城镇职工、城镇居民、新农合定点医疗服务机构；2016年新建的影像中心、病房楼及扩建的门诊大厅，实现了就诊、住院、结算、报销“一站式”服务；2017年改造的急诊科，在同楼层增设了夜间挂号、收费室与检查科室，为群众夜间就医提供了极大的便利；医院以自己的实际行动践行着“精诚、仁爱、严谨、务实”的院训精神，正在为旗县区医疗卫生事业领跑者的位置而努力奋斗。





20 BEI'AN PEOPLE'S HOSPITAL 北安市人民医院

医院介绍

北安市人民医院设有急诊部、门诊部、住院部、铁西分院(即传染病定点医院)及“120”急救中心，住院部设有16个临床科室，14个医技科室。医院在多年的管理及培养人才过程中，逐渐形成科室细化、专科专治，真正做到“专科有特色、专病有优势、专家有声誉”的雄厚实力。





我们的成就 OUR ACHIEVEMENTS

HIGH-END CUSTOMIZATION

品质为先 共筑未来

绿色医护引领者 / 行业技术佼佼者 / 医用定制首选者



我们的成就 OUR ACHIEVEMENTS

HIGH-END CUSTOMIZATION

品质为先 共筑未来

绿色医护引领者 / 行业技术佼佼者 / 医用定制首选者



青川县人民医院
QINGCHUAN PEOPLES HOSPITAL



旺苍县人民医院
国家三级乙等综合医院



彭州市第二人民医院
成都医学院第一附属医院彭州分院



青川县中医医院



巴中市精神卫生中心
巴州区第二人民医院



剑阁县中医院
JianGe County Hospital Of Traditional Chinese medicine



自贡市妇幼保健院
Zigong Hospital of Woman and Children Healthcare



渠县人民医院
QuXian County People's Hospital



德昌县人民医院



高县人民医院
The People's Hospital of Gaoxian County



巴中市妇幼保健院
巴中市妇女儿童医院
BAZHONG WOMEN AND CHILDREN'S HOSPITAL



射洪市中医院
Shongong Municipal Hospital Of TCM



国家三级甲等综合医院
三台县中医院



达州市第三人民医院
达州市达川区人民医院



重庆市江津区中医院
重庆中医药学院附属江津医院



云阳县人民医院
YUNYANG COUNTY PEOPLE'S HOSPITAL



重庆西区医院
CHONGQING WESTERN HOSPITAL



陆军军医大学西南医院
THE SOUTHWEST HOSPITAL OF AMU



清镇市第一人民医院
始建于1951年



永德县医共体总医院
永德县人民医院



昌宁县人民医院



梁河县人民医院



罗平县人民医院
Luoping County people hospital



通用技术环球医疗 咸阳彩虹医院
GENERETEC UNIVERSAL MEDICAL XIANYANG RAINBOW HOSPITAL



榆林市星元医院/榆林市第四医院
XINGYUAN HOSPITAL OF YULIN/4TH HOSPITAL OF YULIN



鹤壁市人民医院
THE PEOPLE'S HOSPITAL OF HEBI



河南睢县人民医院
MEINAN SHUI XIAN PEOPLE'S HOSPITAL



鹤壁市妇幼保健院



鹰潭市人民医院
Yingtan City People's Hospital



长治市人民医院
CHANGZHI PEOPLE'S HOSPITAL



长治市第二人民医院
THE SECOND PEOPLE'S HOSPITAL OF CHANGZHI
长治医学院第四临床学院



临沂金锣医院
LINYI JINLUO HOSPITAL



济南市第四人民医院
THE FOURTH PEOPLE'S HOSPITAL OF JINAN
山东第一医科大学教学医院
The Teaching Hospital of Shandong First Medical University



济南高新东区医院



烟台海港医院
YANTAI HARBOUR HOSPITAL



乳山市人民医院



包头市第四医院
BAOTOU CITY FOURTH HOSPITAL



乌海市蒙医中医医院
The Mongolia Medicine & TCM Hospital of Wuhai



包头市第八医院
BAOTOU EIGHTH HOSPITAL



敖汉旗医院
AO HAN PREFECTURE HOSPITAL

诚信重诺 以人为本

客户至上 开拓创新

以科技人才为企业根本，以诚信务实的作风，

不断实现科技创新，回报和服务于社会：

过往的每一步，踏实而有分量

正因一步一个脚印地前行

才让我们走得更远更坚定……

Integrity, commitment, and people-oriented approach

Customer first, pioneering and innovative

Taking technology talents as the foundation of the enterprise, with a pragmatic and honest style,

Continuously achieving technological innovation, giving back and serving society;

Every step in the past, steady and weighty

Because we move forward step by step

Only then can we go further and more firmly